

GMK4100L-1

Product Guide



 100 t

 60 m

 11 - 25,6 m

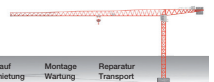
 89 m

KAMMERLANDER

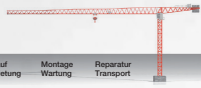
Verkauf
Vermietung

Montage
Wartung

Reparatur
Transport



Kammerlander-Kran GmbH
Gewerbegebiet Vorderes Ötztal 14, 6441 Umhausen
www.kammerlander-kran.at · info@kammerlander-kran.at

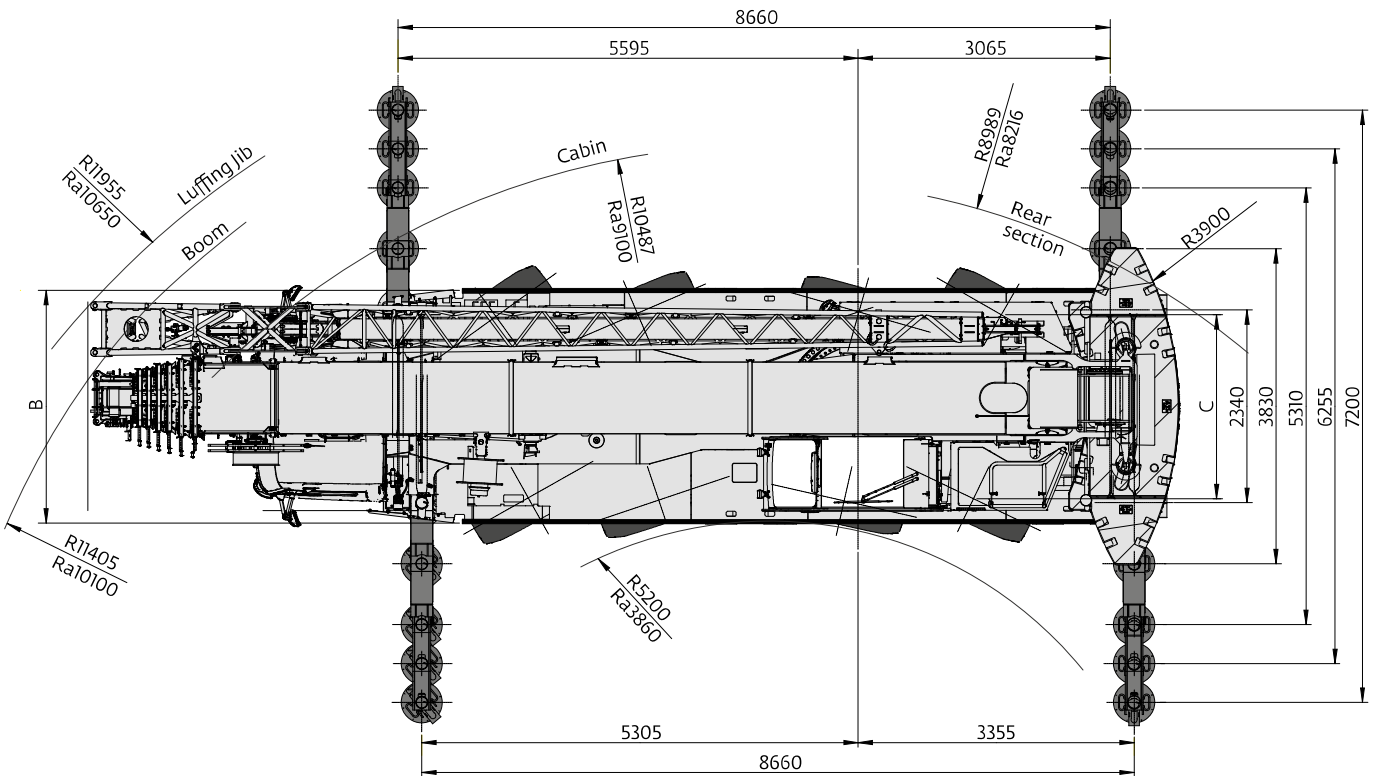
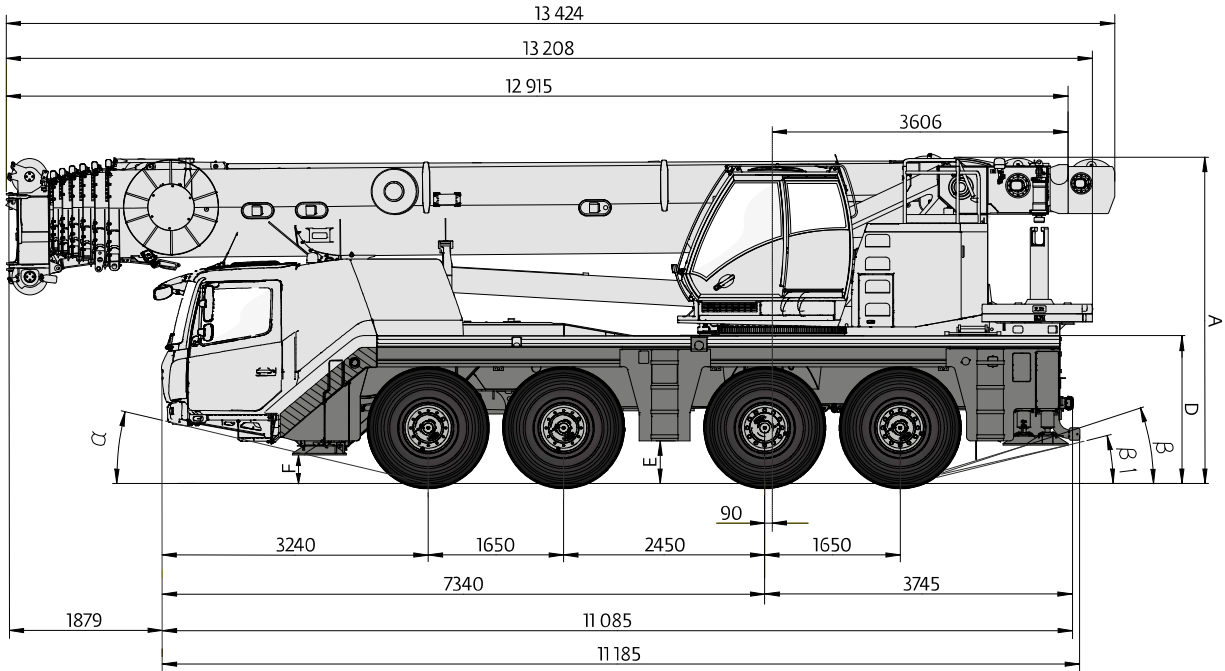


Kammerlander-Kran GmbH

Gewerbegebiet Vorderes Ötztal 14, 6441 Umhausen

www.kammerlander-kran.at . info@kammerlander-kran.at

Dimensions • Abmessungen • Encombrement Dimensiones • Dimensioni • Размеры



	A	A 126 mm*	B	C	D	E	F	α	β	β1
14.00 R25	3940	3814	2550	2320	1740	462	290	14	21	17
16.00 R25	3990	3864	2750	2280	1790	512	340	16	23	19
20.5 R25	3990	3864	2880	2320	1790	512	340	16	23	19

* lowered, abgelenkt, surbaissée, abbassato, rebaja, сниженный

Working range • Arbeitsbereiche • Diagramme de levage Gama de trabajo • Area di lavoro • Грузовысотные характеристики

Telescopic boom • Teleskopausleger • Flèche principale • Pluma telescópica
Braccio telescopico • Телескопическая стрела



11,3 - 60,00 m



7,2 m



360°

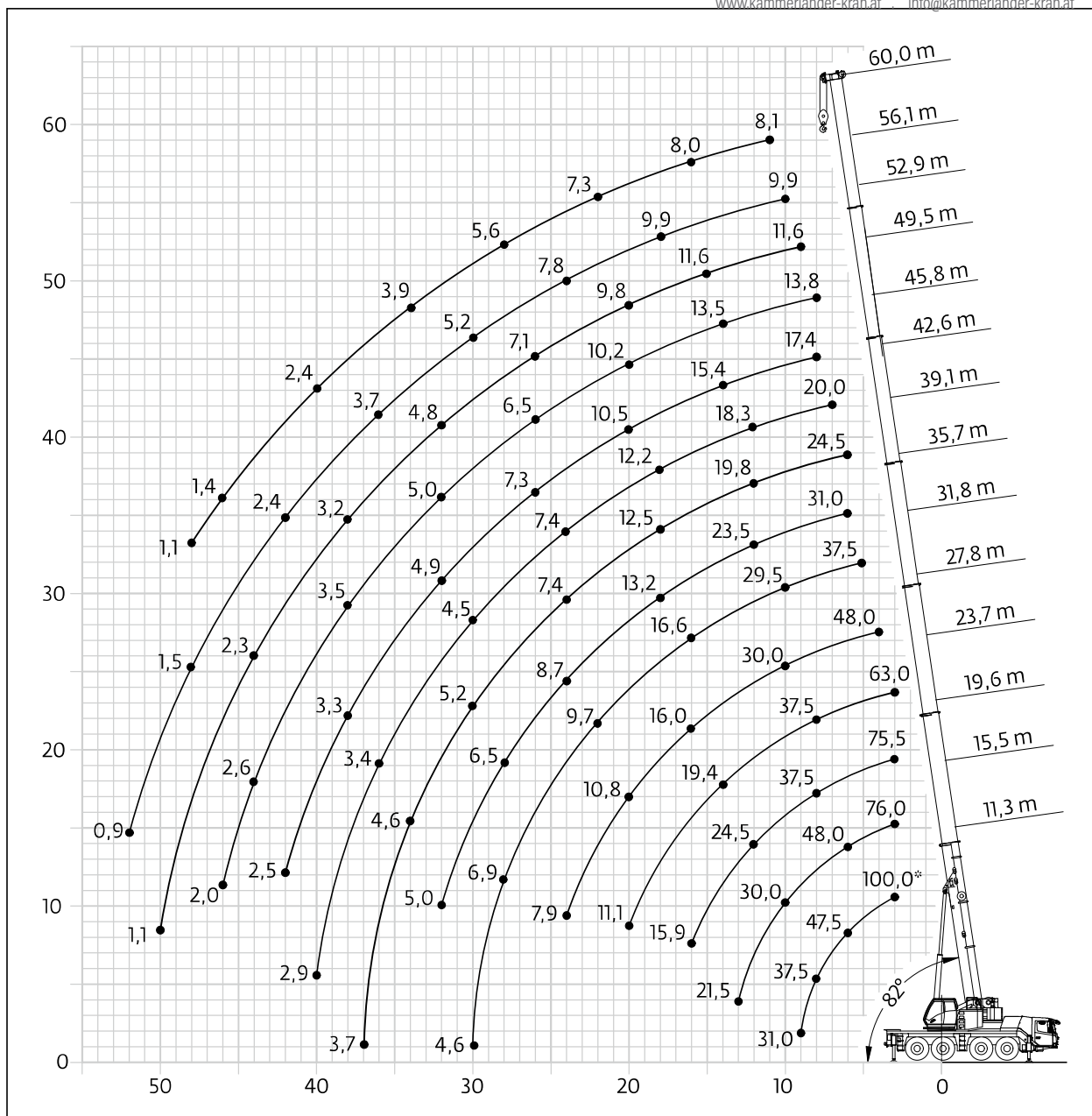
KAMMERLANDER

Verkauf Vermietung Montage Wartung Reparatur Transport

Kammerlander-Kran GmbH

Gewerbegebiet Vorderes Ötztal 14, 6441 Umhausen

www.kammerlander-kran.at info@kammerlander-kran.at



	Hook block • Hakenflasche • Crochet-moufle • Gancho • Ganci • Крюковой блок (t)	H (mm)
	100 D	3100
	80 E/D	3000
	50 E/D	2900
	22 E/D	2800
9 H/B	2350	

Load charts • Traglasten • Capacités de levage Capacidades • Capacità • Таблицы грузоподъемности

Telescopic boom • Teleskopausleger • Flèche principale • Pluma telescópica
Braccio telescopico • Телескопическая стрела



11,3 - 60,0 m



7,2 m



360°



26,2 t

Version 100 to



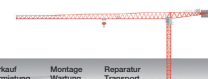
EN 13000

m	11,3	15,5	19,6	23,7	27,8	31,8	35,7	39,1	42,6	45,8	49,5	52,9	56,1	58,0	60,0	m
3,0	100,0*															3,0
3,0	76,0	76,0	75,5													3,0
4,0	64,0	64,0	63,5	62,5												4,0
5,0	55,0	55,0	55,0	54,5	48,0	37,5										5,0
6,0	47,5	48,0	48,0	47,5	45,5	37,5	31,0									6,0
7,0	42,0	43,0	42,5	42,0	42,0	36,0	31,0	24,5								7,0
8,0	37,5	38,0	37,5	37,5	38,0	33,5	30,0	24,5	20,0							8,0
9,0	31,0	34,0	33,5	33,0	33,5	31,5	28,5	24,0	20,0	17,4						9,0
10,0		30,0	29,5	29,5	30,0	29,5	27,0	22,5	20,0	17,4	13,8	10,3				10,0
11,0		27,0	26,5	27,0	26,5	26,5	25,5	21,5	19,3	17,3	13,8	11,6	9,9			11,0
12,0		24,0	24,5	24,5	23,5	23,5	23,5	19,8	18,3	16,8	13,8	11,6	9,9	8,6	8,1	12,0
13,0		21,5	22,0	22,0	21,5	21,0	21,0	18,6	17,3	16,2	13,8	11,6	9,9	8,6	8,1	13,0
14,0			19,6	19,4	20,0	18,9	19,0	17,5	16,3	15,4	13,5	11,6	9,9	8,6	8,1	14,0
15,0			17,3	17,2	17,9	17,6	17,3	16,4	15,4	14,7	12,9	11,6	9,9	8,6	8,1	15,0
16,0			15,9	16,2	16,0	16,6	15,8	14,9	14,5	14,0	12,4	11,5	9,9	8,6	8,0	16,0
18,0				13,3	13,0	13,7	13,2	12,5	12,2	12,3	11,3	10,6	9,9	8,5	7,9	18,0
20,0				11,1	10,8	11,5	11,2	10,6	10,3	10,5	10,2	9,8	9,3	8,3	7,7	20,0
22,0					9,1	9,7	10,1	8,8	8,8	9,0	8,7	8,8	8,7	8,0	7,3	22,0
24,0					7,9	8,8	8,7	7,4	7,4	7,9	7,5	7,7	7,8	7,5	6,6	24,0
26,0						7,8	7,5	6,3	6,2	7,3	6,5	7,1	6,8	6,8	6,1	26,0
28,0						6,9	6,5	5,6	5,3	6,4	5,9	6,3	5,9	6,0	5,6	28,0
30,0						4,6	5,7	5,2	4,5	5,6	5,5	5,5	5,2	5,3	5,1	30,0
32,0							5,0	4,8	3,9	4,9	5,0	4,8	4,5	4,6	4,5	32,0
34,0								4,6	3,6	4,3	4,4	4,2	4,2	3,9	3,9	34,0
36,0								3,9	3,4	3,7	3,9	3,6	3,7	3,4	3,3	36,0
38,0								3,7	3,1	3,3	3,5	3,2	3,2	2,9	2,9	38,0
40,0									2,9	2,9	3,3	2,9	2,8	2,5	2,4	40,0
42,0										2,5	2,9	2,6	2,4	2,1	2,1	42,0
44,0											2,6	2,3	2,0	1,8	1,7	44,0
46,0											2,0	2,0	1,7	1,5	1,4	46,0
48,0												1,7	1,5	1,2	1,1	48,0
50,0												1,1	1,2	0,9		50,0
52,0													0,9			52,0

* Over rear with special equipment • Nach hinten mit Sonderausrüstung • En arrière avec équipement supplémentaire • Por la parte trasera con equipo adicional
Sul posteriore con equipaggiamento ausiliario • Под задней частью со специальным оборудованием



Verkauf Vermietung Montage Wartung Reparatur Transport



Kammerlander-Kran GmbH

Gewerbegebiet Vorderes Ötztal 14, 6441 Umhausen

www.kammerlander-kran.at · info@kammerlander-kran.at

Load charts • Traglasten • Capacités de levage Capacidades • Capacità • Таблицы грузоподъемности

Telescopic boom • Teleskopausleger • Flèche principale • Pluma telescópica
Braccio telescopico • Телескопическая стрела



11,3 - 60,0 m



7,2 m



360°



21,4 t

Version 90 to

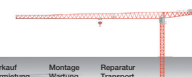


EN 13000

m	11,3	15,5	19,6	23,7	27,8	31,8	35,7	39,1	42,6	45,8	49,5	52,9	56,1	58,0	60,0	m
3,0	75,5	76,0	75,5													3,0
4,0	63,5	64,0	63,5	62,5												4,0
5,0	54,5	54,5	54,5	54,5	48,0	37,5										5,0
6,0	47,5	48,0	47,5	47,5	45,5	37,5	31,0									6,0
7,0	42,0	42,5	42,0	42,0	42,0	36,0	31,0	24,5								7,0
8,0	36,5	37,0	37,0	36,5	37,0	33,5	30,0	24,5	20,0							8,0
9,0	31,0	32,5	32,0	32,5	31,0	30,5	28,5	24,0	20,0	17,4						9,0
10,0		29,0	28,5	28,5	27,0	26,5	26,0	22,5	20,0	17,4	13,8	10,3				10,0
11,0		25,5	26,0	25,0	24,5	23,0	23,0	21,5	19,3	17,3	13,8	11,6	9,9			11,0
12,0		22,0	22,5	22,0	22,0	21,0	20,5	19,4	18,3	16,8	13,8	11,6	9,9	8,6	8,1	12,0
13,0		19,4	19,4	19,4	19,5	19,6	18,3	17,4	16,8	16,2	13,8	11,6	9,9	8,6	8,1	13,0
14,0			17,7	17,8	17,5	17,7	16,5	15,6	15,1	15,2	13,5	11,6	9,9	8,6	8,1	14,0
15,0			15,7	15,8	15,6	16,1	14,9	14,1	13,7	13,8	12,9	11,6	9,9	8,6	8,1	15,0
16,0			14,0	14,1	13,9	14,6	13,6	12,8	12,4	12,5	12,1	11,5	9,9	8,6	8,0	16,0
18,0				12,0	11,2	11,9	12,2	10,6	10,3	10,5	10,2	10,2	9,9	8,5	7,9	18,0
20,0				10,2	9,2	10,2	10,3	8,9	8,6	9,3	8,8	9,2	8,8	8,3	7,7	20,0
22,0					8,4	9,0	8,7	7,4	7,3	8,5	7,9	8,0	7,5	7,5	7,3	22,0
24,0					7,8	7,7	7,4	6,5	6,1	7,3	7,1	6,9	6,4	6,5	6,3	24,0
26,0						6,6	6,3	6,0	5,1	6,2	6,4	6,0	5,9	5,6	5,4	26,0
28,0						5,8	5,4	5,6	4,6	5,3	5,5	5,2	5,2	4,8	4,7	28,0
30,0						4,6	4,7	5,2	4,3	4,6	4,8	4,5	4,5	4,2	4,0	30,0
32,0							4,1	4,7	3,9	4,0	4,4	4,1	3,9	3,6	3,5	32,0
34,0								4,1	3,6	3,4	3,9	3,6	3,3	3,1	3,0	34,0
36,0								3,4	3,4	2,9	3,4	3,1	2,8	2,6	2,5	36,0
38,0								3,0	3,1	2,5	2,9	2,7	2,4	2,2	2,1	38,0
40,0									2,7	2,1	2,6	2,3	2,0	1,8	1,7	40,0
42,0										1,8	2,2	1,9	1,7	1,4	1,3	42,0
44,0											1,9	1,6	1,4	1,1	1,0	44,0
46,0											1,3	1,4	1,1			46,0
48,0												1,1				48,0

KAMMERLANDER

Verkauf Montage Reparatur
Vermietung Wartung Transport



Kammerlander-Kran GmbH
Gewerbegebiet Vorderes Ötztal 14, 6441 Umhausen
www.kammerlander-kran.at · info@kammerlander-kran.at

Load charts • Traglasten • Capacités de levage Capacidades • Capacità • Таблицы грузоподъемности

Telescopic boom • Teleskopausleger • Flèche principale • Pluma telescópica
Braccio telescopico • Телескопическая стрела



11,3 - 60,0 m



7,2 m



360°



6,7 t

Grundfahrzeug
Version 70 to



EN 13000

m	11,3	15,5	19,6	23,7	27,8	31,8	35,7	39,1	42,6	45,8	49,5	52,9	56,1	58,0	60,0	m
3,0	75,0	75,0	74,5													3,0
4,0	63,0	63,0	63,0	62,5												4,0
5,0	54,0	54,0	54,0	50,0	46,5	37,5										5,0
6,0	44,0	45,5	41,0	38,5	36,5	33,5	31,0									6,0
7,0	34,5	35,0	32,5	31,5	29,0	28,5	26,0	24,0								7,0
8,0	26,0	28,0	27,5	25,5	24,0	23,5	21,5	20,0	19,1							8,0
9,0	20,5	22,5	22,5	21,5	19,8	19,8	19,2	16,9	16,2	16,1						9,0
10,0		18,5	19,1	19,3	16,8	17,0	16,9	14,5	13,8	14,5	13,2	10,3				10,0
11,0		15,8	16,7	16,6	14,6	15,9	14,8	13,3	12,0	13,2	12,7	11,4	9,9			11,0
12,0		13,3	14,4	14,6	13,6	14,0	13,0	12,5	11,0	11,6	11,6	10,8	9,9	8,6	8,1	12,0
13,0		11,2	12,4	12,7	12,8	12,4	11,5	11,6	10,3	10,3	10,7	10,0	9,1	8,6	8,1	13,0
14,0			10,7	11,1	11,7	11,1	10,3	10,8	9,7	9,2	9,7	9,0	8,4	7,9	7,7	14,0
15,0			9,3	10,0	10,3	9,9	9,2	9,8	9,2	8,2	8,7	8,1	7,5	7,1	6,9	15,0
16,0			8,2	9,1	9,1	9,2	8,2	8,8	8,4	7,4	7,9	7,3	6,8	6,3	6,1	16,0
18,0				7,2	7,3	7,7	6,9	7,3	6,9	6,0	6,5	6,0	5,5	5,1	4,9	18,0
20,0				5,8	6,1	6,3	6,2	6,1	5,8	4,9	5,4	4,9	4,4	4,1	3,9	20,0
22,0					5,0	5,2	5,1	5,0	4,8	4,0	4,5	4,0	3,6	3,2	3,1	22,0
24,0					4,1	4,3	4,2	4,1	4,1	3,2	3,7	3,3	2,9	2,5	2,4	24,0
26,0						3,6	3,5	3,4	3,3	2,6	3,1	2,7	2,3	1,9	1,8	26,0
28,0						3,0	2,9	2,8	2,7	2,1	2,6	2,1	1,8	1,4	1,3	28,0
30,0						2,3	2,4	2,3	2,2	1,6	2,1	1,7	1,3	1,0	0,9	30,0
32,0							2,0	1,9	1,8	1,1	1,6	1,3	0,9			32,0
34,0								1,5	1,4		1,2	0,9				34,0
36,0								1,0	1,0		0,9					36,0



11,3 - 60,0 m



7,2 m



360°



5,7 t



EN 13000

m	11,3	15,5	19,6	23,7	27,8	31,8	35,7	39,1	42,6	45,8	49,5	52,9	56,1	58,0	60,0	m
3,0	74,5	75,0	74,5													3,0
4,0	62,5	63,0	63,0	62,5												4,0
5,0	54,0	54,0	54,0	48,0	44,5	37,5										5,0
6,0	43,5	44,5	41,0	37,0	35,5	32,0	31,0									6,0
7,0	33,0	33,5	31,5	30,5	28,0	27,5	25,0	23,0								7,0
8,0	25,0	27,0	26,5	24,5	23,0	22,5	20,5	19,2	18,3							8,0
9,0	19,5	21,5	21,5	21,5	19,0	19,0	18,9	16,1	15,4	15,3						9,0
10,0		18,1	18,3	18,5	16,1	17,0	16,2	14,0	13,2	14,4	12,8	10,3				10,0
11,0		15,0	16,2	15,9	14,6	15,2	14,1	13,3	11,4	12,6	12,5	11,2	9,9			11,0
12,0		12,7	13,8	13,9	13,6	13,4	12,4	12,3	11,0	11,1	11,0	10,3	9,6	8,6	8,1	12,0
13,0		10,8	11,8	12,2	12,5	11,8	11,0	11,5	10,3	9,8	10,3	9,6	8,9	8,4	8,1	13,0
14,0			10,2	10,6	11,2	10,6	9,8	10,3	9,7	8,7	9,2	8,6	8,0	7,5	7,3	14,0
15,0			9,0	9,7	9,8	9,7	8,7	9,3	8,8	7,8	8,3	7,7	7,1	6,7	6,5	15,0
16,0			7,8	8,6	8,7	9,0	7,8	8,4	8,0	7,0	7,5	6,9	6,4	5,9	5,7	16,0
18,0				6,9	7,0	7,3	6,9	6,9	6,6	5,7	6,2	5,6	5,1	4,7	4,6	18,0
20,0				5,5	5,7	6,0	5,9	5,8	5,4	4,6	5,1	4,6	4,1	3,7	3,6	20,0
22,0					4,7	4,9	4,8	4,7	4,5	3,7	4,2	3,7	3,3	2,9	2,8	22,0
24,0					3,8	4,0	4,0	3,9	3,8	3,0	3,5	3,0	2,6	2,3	2,1	24,0
26,0						3,3	3,3	3,2	3,1	2,4	2,9	2,4	2,0	1,7	1,6	26,0
28,0						2,8	2,7	2,6	2,5	1,8	2,3	1,9	1,5	1,2	1,1	28,0
30,0						2,1	2,2	2,1	2,0	1,4	1,9	1,5	1,1			30,0
32,0							1,8	1,7	1,6	0,9	1,4	1,1				32,0
34,0								1,3	1,2		1,0					34,0
36,0									0,9							36,0

IK KAMMERLANDER

Verkauf
Vormontage

Montage
Wartung

Reparatur
Transport

Kammerlander-Kran GmbH

Gewerbegebiet Vorderes Ötztal 14, 6441 Umhausen

www.kammerlander-kran.at · info@kammerlander-kran.at

Kranoberwagen



Teleskopausleger

11,3 m bis 60,0 m siebenteiliger TWIN-LOCK® Ausleger.
Maximale Rollenkopfhöhe 63,0 m.



Wippwerk

1 Zylinder mit Sicherheits-Rückschlagventil.
Auslegerverstellwinkel -1,5° bis +82°.



Elektronischer Lastmomentbegrenzer und unabhängiges Hubendschalter System

Elektronischer Lastmomentbegrenzer mit hör- und sichtbarer Vorwarnung sowie automatischer Abschaltung, Digitalanzeige für Auslegerwinkel, Länge, Radius, Rollenhöhe, relatives Lastmoment, zulässige Belastung und unabhängiges Hubendschalter-System mit Abschaltfunktion.



Krankabine

Aluminium-Kabine, Vollsicht, ca. 20° kippbar, Sicherheitsglas, verstellbarer Fahrersitz mit Dämpfung (optional), motorunabhängige Heizung. In Armlehnen integrierte Kransteuereinrichtung. Ergonomisch angeordnete Steuer- und Kontrolleinrichtungen.



Drehwerk

2 Drehwerke mit Axialkolbenmotoren, Planetengetriebe, Automatikbremse.



Gegengewicht

26,2 Tonnen, bestehend aus mehreren Teilen (21,6 t innerhalb der Fahrzeugbreite von 2,55 m). Hydraulisches Rüstsystem.



Hydrauliksystem

2 separate Kreisläufe, 1 Axialkolben-Verstellpumpe mit elektronischer Grenzlastregelung und Axialkolben-Verstellpumpe für das Drehwerk. Thermostatisch gesteuerter Ölkühler. Tankvolumen: 550 l.



Steuerung

Vollelektronische Steuerung sämtlicher Bewegungen mit elektrischen Steuerhebeln mit automatischer Nullstellung. Verbunden mit der RCL und dem Motormanagement System über einen CAN-BUS. Kransteuersystem (CCS) samt grafischer Anzeige. Crane Star Telematiksystem.



Hubwerk

Achskolbenmotoren mit Planetengetriebe und Bremse. Hubwerksdrehmelder. IR - Hubwerkamera mit Beleuchtung.

* Zusatzausrüstung

- Teleskop-Klappspitze 11,1/17,6 m - hydraulisch einstellbar und unter Teillast (0° - 45°) wippbar, aus der Krankabine steuerbar.
- Hilfshubwerk (anstelle des Ausgleichsgegengewichts).
- 2-strängiger Hilfsrollenkopf.
- Klimaanlage.
- 2,0 m mechanische Schwerlastspitze (viersträngig), abwinkelbar (0° und 40°), seitlich anklappbar.

Kranunterwagen



Rahmen

4-Achs-Spezialfahrzeug, geschweißte, torsionssteife Kastenkonstruktion aus hochfestem Feinkornstahl.



Abstützung

4 doppelt hydraulisch teleskopierbare Schiebeträger mit Abstützzyllindern und Abstützplatten, beidseitig vom Unterwagen aus einzeln horizontal und vertikal und von der Krankabine aus steuerbar. Elektronische Niveauanzeige mit automatischer Nivellierung.



Motor

Mercedes Benz OM470LA, 6 Zylinder Diesel, wassergekühlt, mit Turbolader, 320 kW bei 1700 U/Min. (80/1269/EWG Ventilator lose). Max. Drehmoment: 2100 Nm bei 1300 U/Min.

Kraftstoffbehälter: 200 l + 200 l.

Motoremission: Euromot 4 / EPA / CARB Tier 4 final (non road) - optional Euromot 3a / EPA / CARB Tier 3 (non road).



Getriebe

Mercedes G 280-16 Gänge vorwärts und 2 Gänge rückwärts. Verteilergetriebe 2 stufig mit Längsdifferentialsperre.



Antrieb/Lenkung

8 x 6 x 8.



Achslinien

4 Achslinien, Achslinien 1, 2, 3 und 4 gelenkt, Achslinie 1, 3 und 4 angetrieben.



Federung

MEGATRAK®. Alle Räder in Einzerradaufhängung, hydropneumatische Federung und hydraulische Blockierung. Neigungsverstellung in Längs- und Querrichtung mit automatischer Straßenfahrniveaueinstellung. Federweg +170 mm/-126 mm. Aktive Federung. Steuerung auf der Abstützungssteuerung.



Bereifung

8 Reifen, Größe 385/95 R25 (14.00 R25).



Lenkung

Zweikreis-Hydraulenklung mit Notlenkpumpe. Während der Straßenfahrt werden die 1., 2. und 4. Achse gelenkt. Separate elektrohydraulische (Steer-by-wire) Lenkung der 3. und 4. Achse für Allradlenkung und Hundegang.



Bremsen

Betriebsbremse: Pneumatische Zweikreis-Scheibenbremsen auf alle Räder wirkend, Lufttrockner. Dauerbremse: Motorklappenbremse mit Konstantdrossel. Feststellbremse: druckluftbetätigte Federspeicherbremse auf die Achslinien 2, 3 und 4 wirkend.



Fahrerhaus

2-Mann-Fahrerhaus, Sicherheitsglas, luftgedämpfter Fahrersitz, motorunabhängige Dieselluftheizung mit integrierter 24h-Zeitschaltuhr. Klimaanlage. 12V Stecker. Zwei Rundum-Blinkleuchten. Feuerlöscher.



Elektrische Anlage

Drehstromlichtmaschine 28 V/150 A, 2 Batterien 12 V/180 Ah, Beleuchtungsanlage und 24 V Signale.

* Zusatzausrüstung

- Antrieb/Lenkung: 8 x 8 x 8.
- 8 Reifen, Größe 445/95 R25 (16.00 R25) - Fahrzeugbreite 2,75 m.
- 8 Reifen, Größe 525/80 R25 (20.5 R25) - Fahrzeugbreite 2,88 m.
- Klappfliege im Fahrerhaus.
- Sekundär-Wasserretarder.
- Rückfahrkamera.



*Weitere Zusatzausrüstungen auf Anfrage. Kammerlander-Kran GmbH

Gewerbegebiet Vorderes Ötztal 14, 6441 Umhausen
www.kammerlander-kran.at . info@kammerlander-kran.at

Symbols • Symbolerklärung • Glossaire des symboles Glosario de simbolos • Glossario dei simboli • Символы



Axles
Achsen
Ponts
Ejes
Assali
Оси



Counterweight
Gegengewicht
Contrepoids
Contrapeso
Contrappeso
Противовес



Main hoist
Haupthubwerk
Treuil principal
Cabrestante principal
Argano principale
Лебедка основного подъема



Outriggers
Abstützung
Calage
Estabilizadores
Stabilizzatori
Выносные опоры



Axle load
Achslast
Charge à l'essieu
Carga por eje
Carico sugli assi
Нагрузка на ось



Crane functions
Kranbewegungen
Mouvements de la grue
Funciones de la grúa
Funzioni della gru
Функции крана



Auxiliary hoist
Hilfshubwerk
Treuil auxiliaire
Cabrestante auxiliar
Argano secondario
Лебедка вспомогательного подъема



Radius
Ausladung
Portée
Radio
Raggio
Вылет



Boom
Ausleger
Flèche
Pluma
Braccio
Стрела



Crane travel
Fahrstellung
Déplacement de la grue
Grúa en traslado
Traslazione gru
Перемещение крана



Hookblock/Capacity
Hakenflasche / Traglast
Moufle/Force de levage
Gancho/Capacidad
Gancio/Capacità
Крюковой блок/
Грузоподъемность



Slewing/Working range
Drehwerk/Arbeitsbereich
Orientation/Rayon
d'opération
Giro/Gama de trabajo
Rotazione/Area di lavoro
Поворот/Рабочий диапазон



Boom elevation
Wippwerk
Relevage
Elevación de pluma
Elevazione braccio
Подъем стрелы



Drive/Steer
Antrieb/Lenkung
Direction/Déplacement
Tracción/Dirección
Trazione/Sterzo
Ведущие/Управляемые оси



Hydraulic system
Hydrauliksystem
Circuit hydraulique
Sistema hidráulico
Impianto idraulico
Гидравлическая система



Speed
Geschwindigkeit
Vitesse
Velocidad
Velocità
Скорость



Boom telescoping
Teleskopieren
Télescopage de flèche
Telescopaje de pluma
Lunghezza braccio
Выдвижение стрелы



Electrical system
Elektrische Anlage
Circuit électrique
Sistema eléctrico
Impianto elettrico
Электросистема



Lattice extension
Gitterspitze
Extension treillis
Extensión de celosía
Falcone tralicciato
Гусек



Suspension
Federung
Suspension
Suspensión
Sospensioni
Подвеска



Brakes
Bremsen
Freins
Frenos
Freni
Тормоза



Engine
Motor
Moteur
Motor
Motore
Двигатель



Lattice extension
(luffing)
Gitterspitze (wippbar)
Extension treillis
(volée variable)
Extensión de celosía
(angulable hidráulicamente)
Falcone tralicciato (inclinabile)
Гусек (с изменением вылета)



Transmission/Gear
Getriebe/Gang
Boîte de vitesses/Rapport
Transmisión/Cambio
Trasmissione/Cambio
Трансмиссия/передача



Cab
Kabine
Cabine
Cabina
Cabina
Кабина



Free on wheels
Freistehend
Sur pneus
Sobre neumáticos
Su gomma
Характеристика «на колесах»
аутригеры не развернуты



Luffing jib
Wippspitzenausleger
Volée variable
Plumín angulable
Falcone a volata variabile
Маневровый гусек



Travel speed
Fahrgeschwindigkeit
Vitesse de déplacement
Velocidad de desplazamiento
Velocità di traslazione
Скорость движения



Carrier frame
Chassis-Rahmen
Châssis porteur
Bastidor
Telaio
Рама тягача



Gradeability
Steigfähigkeit
Aptitude en pente
Superación de pendientes
Pendenza superabile
Преодолеваемый уклон



Low range
Kriechgang
Gamme basse
Marchas cortas
Fuoristrada
Низкий диапазон



Tyres
Bereifung
Pneumatiques
Neumáticos
Pneumatici
Шины



Hose reel
Schlauchtrommel
Enrouleur
Bobina de manguera
Avvolgitubo
Барабан лебедки



Swing-Away
Klappspitze
Extension Treillis
Plumín
Prolunga tralicciata
Откидной удлинитель стрелы



Dolly
Transportwagen
Chariot
Carretilla
Carrello
Тележка



Storage box + rigging gear
Staukasten + Anschlagmittel
Boîte de stockage + matériel de levage
Caja de almacenamiento + cadenas, estrosos y eslingas
Cassetta + attrezzi di sollevamento
Ящик для хранения и такелаж



Weight per axle in kg
Gewicht je Achse in kg
Poids par essieu en kg
Peso por eje en kg
Peso per assale in kg
Нагрузка на ось в кг



Driveline
Antriebsstrang
Transmission
Transmisión
Trasmissione
Трансмиссия



Brackets
Konsolen
Supports
Ménsula
Staffe
Кронштейны

KAMMERLANDER

Verkauf Montage Reparatur
Vermietung Wartung Transport